

# SYSTEM IDENTYFIKACJI GRAFICZNEJ



tel: +48 12 620 70 00  
fax: +48 12 647 68 97



[amk@amk.krakow.pl](mailto:amk@amk.krakow.pl)



[www.amk.krakow.pl](http://www.amk.krakow.pl)



## LOGO

- 01.01 Logo - wersja podstawowa
- 01.02 Kolor logo
- 01.03 Sygnet
- 01.04 Pole ochronne
- 01.05 Claim
- 01.06 Logotypy spółek
- 01.07 Paleta barw firmowych
- 01.08 Wersje kontrowe
- 01.09 Wersje monochromatyczne
- 01.10 Liternictwo - czcionka podstawowa
- 01.11 Liternictwo - czcionki uzupełniające
- 01.12 Liternictwo - czcionka uzupełniająca
- 01.13 Niewłaściwe zastosowanie znaku



## LOGO - WERSJA PODSTAWOWA

Znak składa się z pełnej nazwy firmy.

Orientacja znaku firmowego AMK Kraków SA jest pozioma.

Jego konstrukcja opiera się na połączeniu napisu AMK, który tworzy trzon znaku i oddaje siłę firmy oraz podpisów „Kraków” i "Grupa Mostostal Warszawa", które pełnią rolę porządkującą.



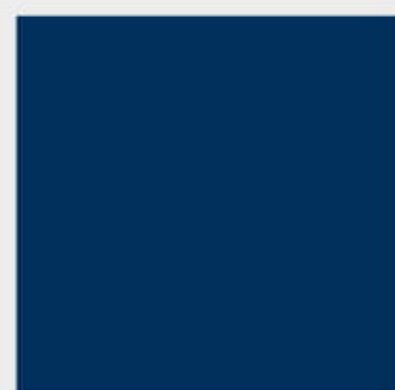
Do budowy obecnego znaku użyto nieprzypadkowych kolorów: granat (stanowiący rozwinięcie wcześniejszego jaśniejszego odcienia granatu) jest zarezerwowany dla biznesu, biel niesie przekaz o transparentności.



Logotyp został dostosowany graficznie do wyglądu pozostałych logotypów spółek Grupy, aby podkreślić obecność AMK Kraków w Grupie Kapitałowej Mostostal Warszawa.

## KOLOR LOGO

Poniżej określono kolory znaku AMK Kraków SA do stosowania w technikach drukarskich oraz przy wykorzystaniu lakierów i folii. Kolorem podstawowym jest granat.



### KOLOR PODSTAWOWY

100C 68M 8Y 52K  
R0 37G 76B  
Pantone 295C  
ORACAL 050  
RAL 5013



## SYGNET

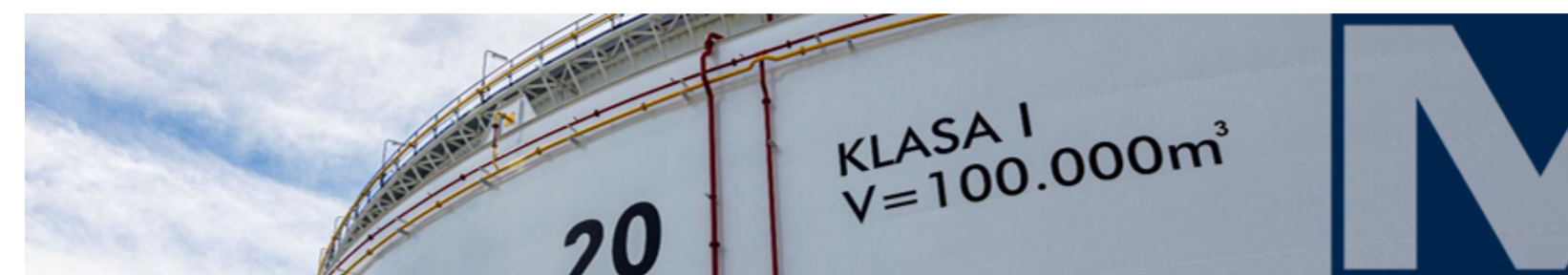
Sygnety stanowią element logotypu AMK Kraków. Jest to również dodatkowy, niezależny znak graficzny. Składa się z pierwszej litery nazwy "Mostostal" zamkniętej w kwadracie.



Sygnety bez logo mogą być stosowane na materiałach samodzielnie **tylko jako element graficzny.**



## PRZYKŁADY ZASTOSOWANIA



## POLE OCHRONNE

Pole ochronne znaku określa obszar wokół znaku, w obrębie którego nie może znajdować się żaden element graficzny ani tekst.



Podstawą określenia pola ochronnego logotypu AMK Kraków jest wysokość litery „a”.



## CLAIM

Całość uzupełniona jest claimem (sloganem marki) zwieńczonym na końcu czerwoną kropką, którą zaczerpnięto z kolorystyki logo Acciony (głównego Accionariusza).



### KOLORY

100C 68M 8Y 52K  
R0 37G 76B  
Pantone 295C  
ORACAL 050  
RAL 5013

0C 100M 100Y 0K  
212R 0G 23B  
Pantone 485 C  
ORACAL 032  
RAL 3020

### CZCIONKI CLAIMU

#### Lato Black

**AĄBCĆDEĘFGHIJKLŁMNOÓPQRSŚTUVWXYZŹŹ  
aąbcćdeęfghijklłmnoópqrsśtuvwxyzźź1234567890**

#### Lato Light

AĄBCĆDEĘFGHIJKLŁMNOÓPQRSŚTUVWXYZŹŹ  
aąbcćdeęfghijklłmnoópqrsśtuvwxyzźź1234567890

**NAPĘDZANI** AMBITNYMI WYZWANIAMAMI.

## LOGOTYPY SPÓŁEK

Znak Mostostal Warszawa pełni rolę nadrzędną w stosunku do spółek zależnych, których logotypy oparte są na konstrukcji powyższego znaku.

**Mostostal**  
Grupa Mostostal Warszawa **K I E L C E**

**Mostostal**  
W A R S Z A W A

**Mostostal**  
Grupa Mostostal Warszawa **P Ł O C K**

**Mostostal**  
Grupa Mostostal Warszawa **K I E L C E**

**Mostostal**  
W A R S Z A W A

**Mostostal**  
Grupa Mostostal Warszawa **P Ł O C K**

W celu łatwego rozróżnienia znaku nadrzędnego oraz znaków spółek zależnych wprowadzono wyróżnienie kolorystyczne elementu porządkującego. Dla lepszej widoczności w wersji kontrowej logotypy spółek tracą kolor czerwony.

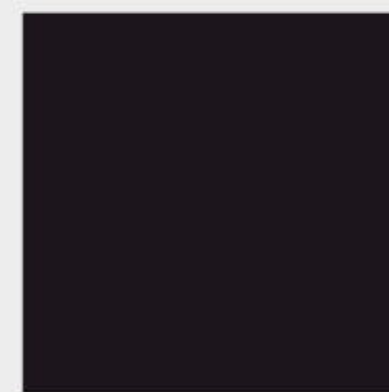
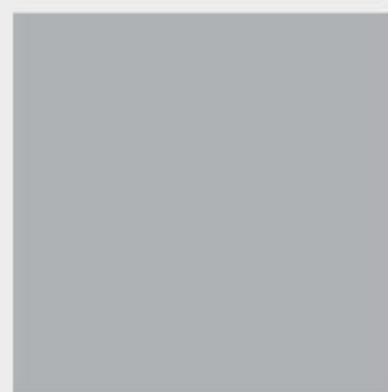


Dodatkowym elementem porządkującym, jest informacja o przynależności spółki do Grupy Mostostal Warszawa. Dodatkowy element graficzny (sygnet) oraz claim stosowane są analogicznie jak z logo Mostostal Warszawa.



## PALETA BARW FIRMOWYCH

Poniżej określono kolory znaku AMK Kraków SA do stosowania w technikach drukarskich oraz przy wykorzystaniu lakierów i folii. Kolorem podstawowym jest granat.



### KOLOR PODSTAWOWY

100C 68M 8Y 52K  
R0 37G 76B  
Pantone 295C  
ORACAL 050  
RAL 5013

### KOLORY UZUPEŁNIAJĄCE

0C 0M 0Y 40K  
162R 163G 165 B  
Pantone 7543C  
ORACAL 074  
RAL 7004

0C 0M 0Y 60K  
115R 117G 119B  
Pantone Cool Gray 09  
ORACAL 071  
RAL 9007

0C 0M 0Y 80K  
70R 70G 72B  
Pantone 425 C  
ORACAL 073  
RAL 7012

0C 0M 0Y 100K  
20R 18G 21B  
Process Black  
ORACAL 070  
RAL 9005

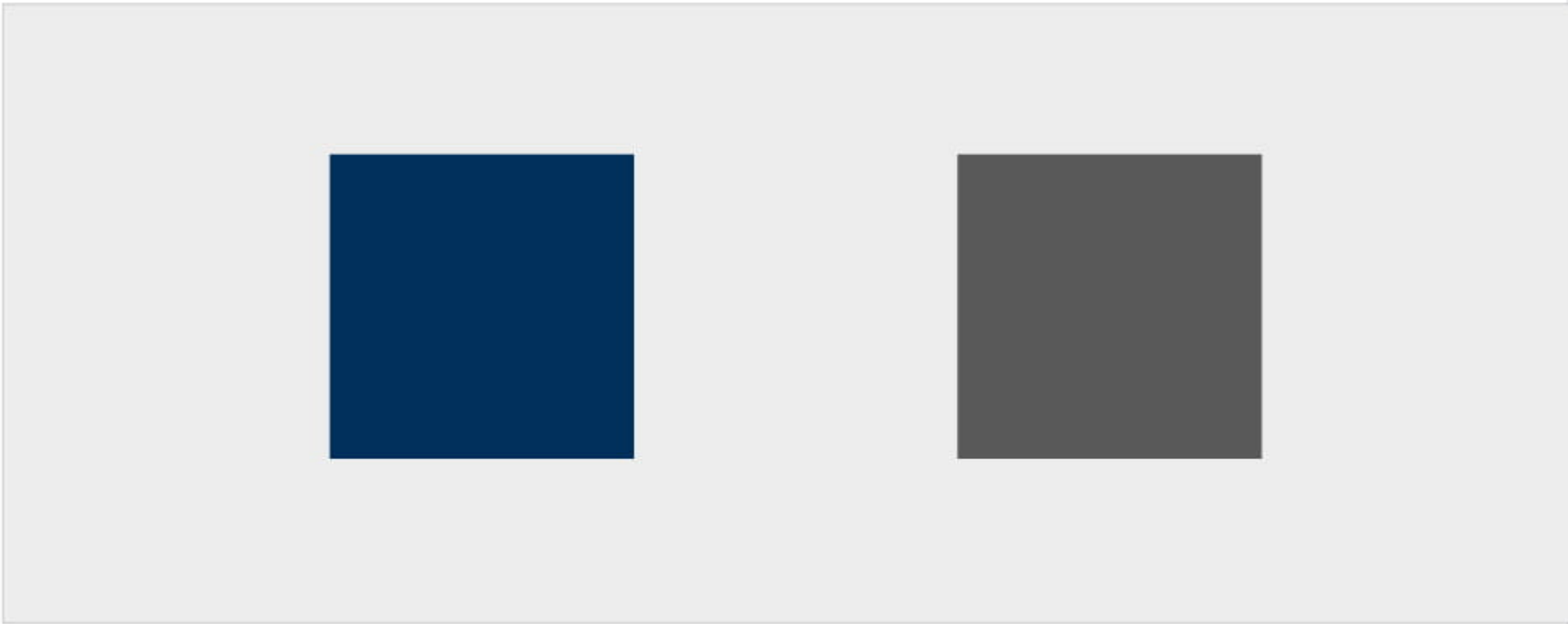
### KOLOR ACCIONA

0C 100M 100Y 0K  
212R 0G 23B  
Pantone 485 C  
ORACAL 032  
RAL 3020

Kolor Acciona może być  
stosowany wyłącznie  
jako akcent kolorystyczny.



WERSJE KONTROWE

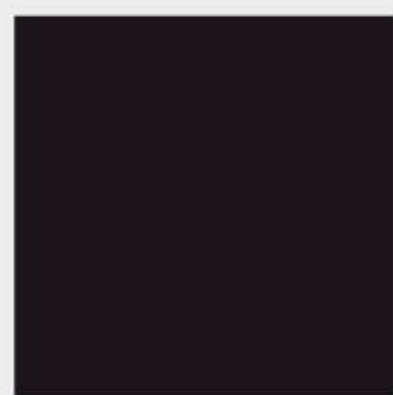


KOLORY

100C 68M 8Y 52K  
R0 37G 76B  
Pantone 295C  
ORACAL 050  
RAL 5013

0C 0M 0Y 80K  
70R 70G 72B  
Pantone 425 C  
ORACAL 073  
RAL 7012

## WERSJE MONOCHROMATYCZNE



## KOLORY

0C 0M 0Y 100K  
20R 18G 21B  
Process Black  
ORACAL 070  
RAL 9005

0C 100M 100Y 0K  
212R 0G 23B  
Pantone 485 C  
ORACAL 032  
RAL 3020



**aMk**  
Grupa Mostostal Warszawa KRAKÓW

**NAPĘDZANI** AMBITNYMI WYZWANIAMAMI.

**NAPĘDZANI** AMBITNYMI WYZWANIAMAMI.

**NAPĘDZANI** AMBITNYMI WYZWANIAMAMI.



**aMk**  
Grupa Mostostal Warszawa KRAKÓW

**NAPĘDZANI** AMBITNYMI WYZWANIAMAMI.

Jeśli istnieje możliwość  
użycia 2 kolorów  
można zastosować  
akcent kolorystyczny.



## LITERNICTWO - CZCIONKA PODSTAWOWA

Do wykorzystania w codziennej pracy przy edycji tekstów  
została wybrana czcionka Lato Light.

Poniżej umieszczono wybór podstawowych krojów pisma  
do konkretnych zastosowań w materiałach  
promocyjnych, reklamowych i drukowanych.

# Lato Light

AĄBCĆDEĘFGHIJKLŁMNOÓPQRSŚTUVWXYZŹŻ  
AĄBCĆDEĘFGHIJKLŁMNOÓPQRSŚTUVWXYZŹŻ

aąbcćdeęfghijklłmnoópqrsśtuvwxyzźź  
*aąbcćdeęfghijklłmnoópqrsśtuvwxyzźź*

1234567890 1234567890

## LITERNICTWO - CZCIONKI UZUPEŁNIAJĄCE

Wariant bold (pogrubienie) służy do pisania tytułów oraz wyróżniania słów w tekście.

Kursywą (pismem pochyłym) piszemy wyrazy obcojęzyczne oraz cytaty.

Lato

AĄBCĆDEĘFGHIJKLŁMNOÓPQRSŚTUVWXYZŹŹ  
 AĄBCĆDEĘFGHIJKLŁMNOÓPQRSŚTUVWXYZŹŹ  
 aąbcćdeęfghijklłmnoópqrsśtuvwxyzźź1234567890  
*aąbcćdeęfghijklłmnoópqrsśtuvwxyzźź1234567890*

Lato Medium

AĄBCĆDEĘFGHIJKLŁMNOÓPQRSŚTUVWXYZŹŹ  
 AĄBCĆDEĘFGHIJKLŁMNOÓPQRSŚTUVWXYZŹŹ  
 aąbcćdeęfghijklłmnoópqrsśtuvwxyzźź1234567890  
*aąbcćdeęfghijklłmnoópqrsśtuvwxyzźź1234567890*

Lato Heavy

**AĄBCĆDEĘFGHIJKLŁMNOÓPQRSŚTUVWXYZŹŹ**  
**AĄBCĆDEĘFGHIJKLŁMNOÓPQRSŚTUVWXYZŹŹ**  
**aąbcćdeęfghijklłmnoópqrsśtuvwxyzźź1234567890**  
***aąbcćdeęfghijklłmnoópqrsśtuvwxyzźź1234567890***

Lato Black

**AĄBCĆDEĘFGHIJKLŁMNOÓPQRSŚTUVWXYZŹŹ**  
**AĄBCĆDEĘFGHIJKLŁMNOÓPQRSŚTUVWXYZŹŹ**  
**aąbcćdeęfghijklłmnoópqrsśtuvwxyzźź1234567890**  
***aąbcćdeęfghijklłmnoópqrsśtuvwxyzźź1234567890***

## LITERNICTWO - CZCIONKA UZUPEŁNIAJĄCA

W przypadku, gdy stosowanie fontu podstawowego jest niemożliwe, np. ze względów technicznych (m.in. w prezentacjach Power Point lub wiadomościach e-mail), używany powinien być krój Calibri lub Calibri Light.

### Calibri

AĄBCĆDEĘFGHIJKLŁMNOÓPQRSŚTUVWXYZŹŹ  
*AĄBCĆDEĘFGHIJKLŁMNOÓPQRSŚTUVWXYZŹŹ*

aąbcćdeęfghijklłmnoópqrsśtuvwxyzźź  
*aąbcćdeęfghijklłmnoópqrsśtuvwxyzźź*

1234567890    *1234567890*

### Calibri Light

AĄBCĆDEĘFGHIJKLŁMNOÓPQRSŚTUVWXYZŹŹ  
*AĄBCĆDEĘFGHIJKLŁMNOÓPQRSŚTUVWXYZŹŹ*

aąbcćdeęfghijklłmnoópqrsśtuvwxyzźź  
*aąbcćdeęfghijklłmnoópqrsśtuvwxyzźź*

1234567890    *1234567890*

Poniżej przedstawiono przykłady niewłaściwego zastosowania znaku.



## NIEWŁAŚCIWE ZASTOSOWANIE ZNAKU

Niedopuszczalne są wszelkie modyfikacje polegające na zmianach kolorów logo, rozciąganie, zwężanie czy przekręcanie.

